



# SMTP AUTH 設定マニュアル



Microsoft Entourage 2004 for Mac 編

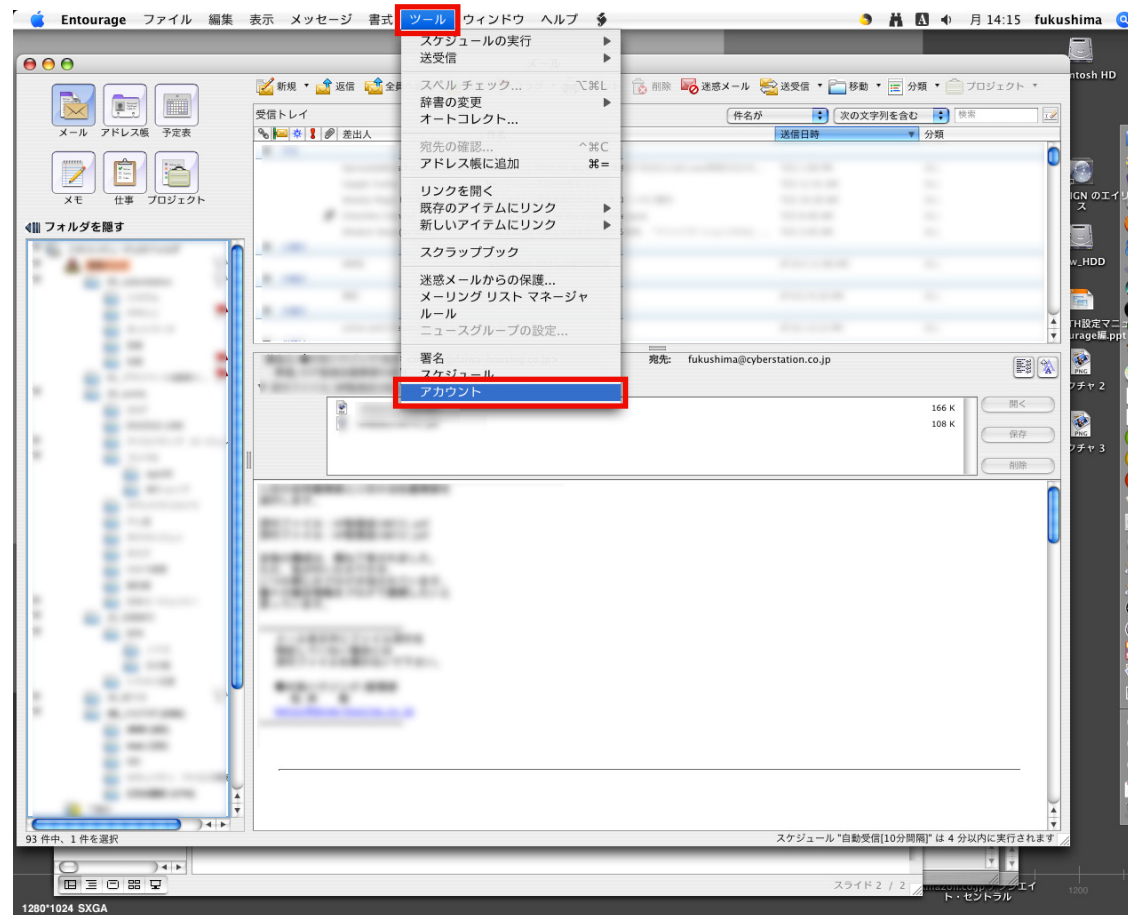
2007.08.06

サイバーステーション株式会社



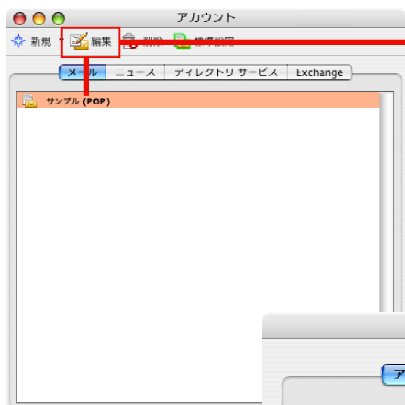
## STEP1 Entourageを起動

- ・ Microsoft Entourage 2004 for Macを起動します。
- ・ メニューの【ツール】-【アカウント】をクリックします





## STEP2 アカウントの編集



アカウントを選択し【編集】をクリックします。

アカウントの編集

アカウントの設定 オプション セキュリティ

アカウント名: sample

このアカウントを [すべて送受信] スケジュールに含める

個人情報

名前: サイバー太郎

電子メール アドレス: sample@sample.co.jp

メールの受信

アカウント ID: sample@sample.co.jp

POP サーバー: pop.sample.co.jp

パスワード: .....

Mac OS キーチェーンにパスワードを保存

ここをクリックして詳細な受信オプションを指定

メールの送信

SMTP サーバー: smtp.sample.co.jp

ここをクリックして詳細な送信オプションを指定

キャンセル OK

pop.〇〇〇〇〇〇〇.〇〇.〇〇  
から  
smtp.〇〇〇〇〇〇〇.〇〇.〇〇  
に変更します。

【ここをクリックして詳細な送信オプションを指定】をクリックします。

※次ページへ



## + ■ STEP3 送信オプションの設定

SMTP サーバー: smtp.sample.co.jp

この SMTP サービスは保護された接続 (SSL) が必要です

次の SMTP ポートを使用する: 587

SMTP サーバーで認証を必要とする

受信メール サーバと同じ設定を使用する

次のアカウントでログオンする

アカウント ID: [ ]

パスワード: [ ]

Mac OS キーチェーンにパスワードを保存

不確定アドレス用のドメイン: [ ]

【次のSMTPポートを使用する】に**チェック**を入れ、ポート番号を**587**と入力します。

【SMTPサーバーで認証を必要とする】に**チェック**を入れます。

【**次のアカウントでログオンする**】を選択し、**SMTP AUTH用のアカウントとパスワード**を入力します。

※図の入力欄は例ですので、お客様の環境に合わせて変更してください。

※【**Mac OSキーチェーンにパスワードを保存**】にチェックを入れても、設定後初めてメールを送信する際にアカウント名をパスワードの入力を求められる場合がございます。その際には再度入力して下さい。



## STEP3 設定完了

画面を閉じて【OK】をクリックします。

SMTP サーバー: smtp.sample.co.jp

この SMTP サービスは保護された接続 (SSL) が必要です

次の SMTP ポートを使用する:

SMTP サーバーで認証を必要とする

受信メール サーバと同じ設定を使用する

次のアカウントでログインする

アカウント ID:

パスワード:

Mac OS キーチェーンにパスワードを保存

不確定アドレス用のドメイン:



アカウントの編集

アカウントの設定 オプション セキュリティ

アカウント名:

このアカウントを [すべて送受信] スケジュールに含める

個人情報

名前:

電子メール アドレス:

メールの受信

アカウント ID:

POP サーバー:

パスワード:

Mac OS キーチェーンにパスワードを保存

[ここをクリックして詳細な受信オプションを指定](#)

メールの送信

SMTP サーバー:

[ここをクリックして詳細な送信オプションを指定](#)

キャンセル

以上で設定は完了です。