



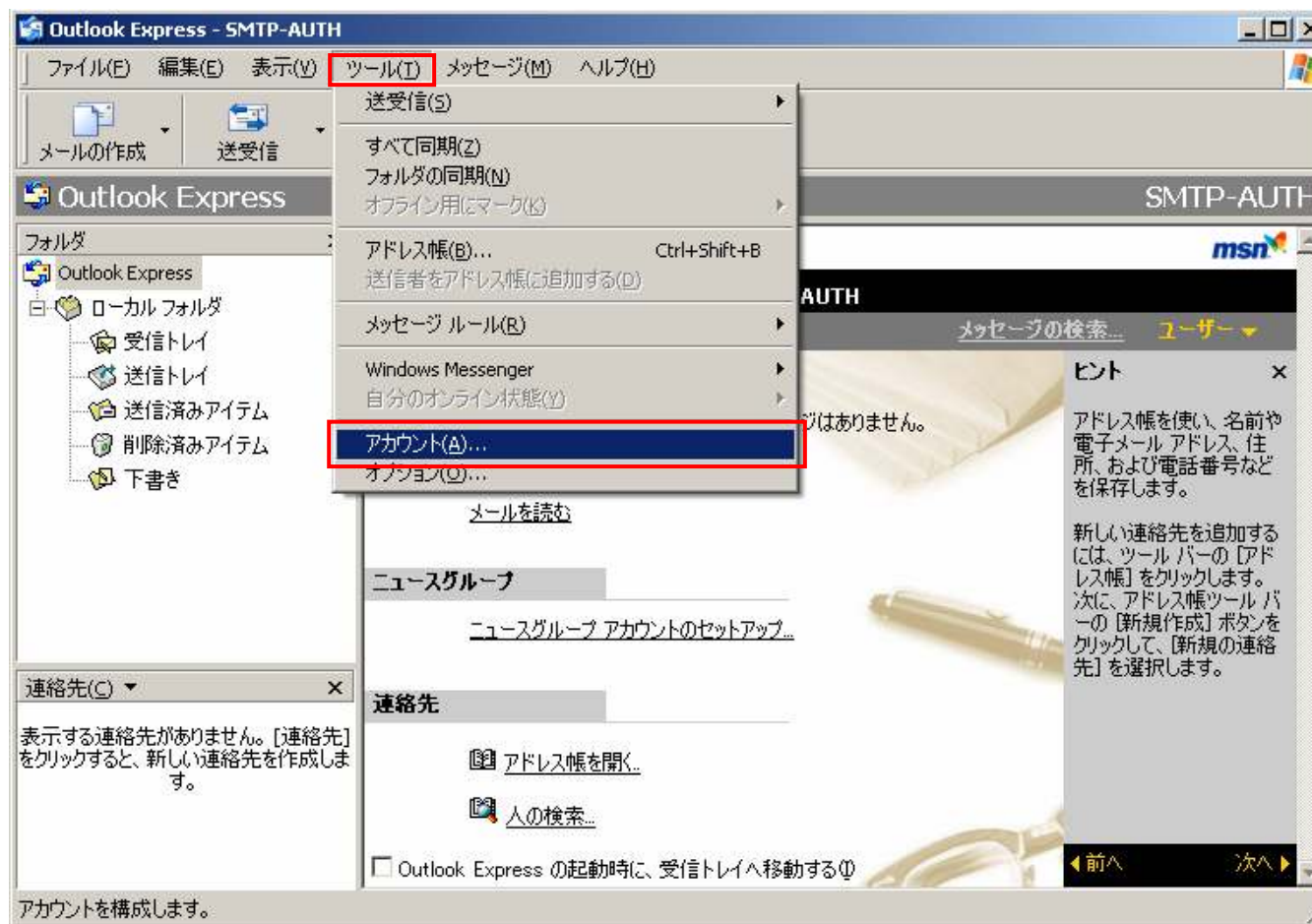
SMTP AUTH設定マニュアル Outlook Express 6編

2007.7.25

サイバーステーション株式会社

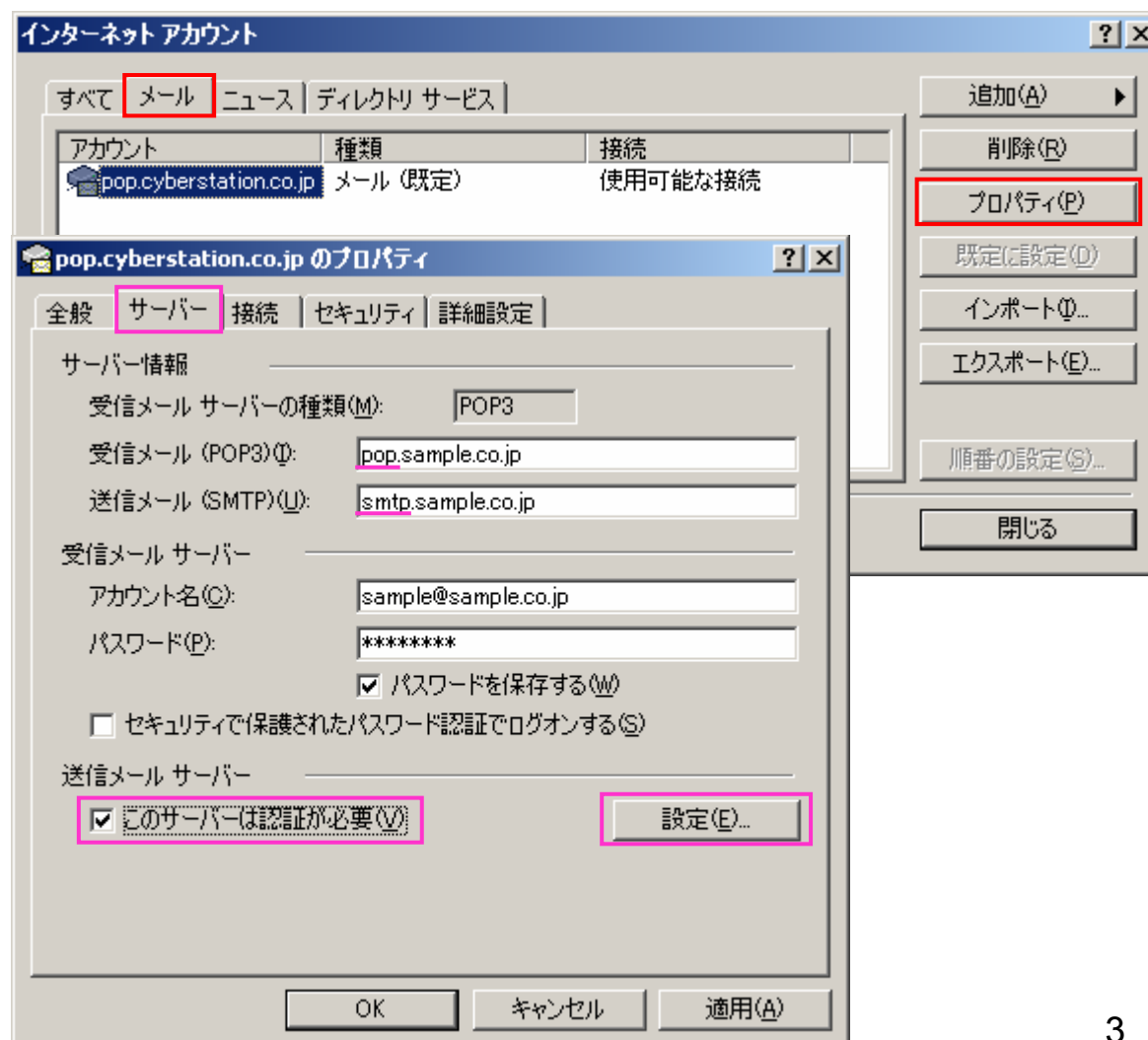
■ STEP 1

- ・Outlook Express 6を起動します。
- ・メニューの【ツール】-【アカウント】をクリックします



■ STEP 2

- ・【メール】タブをクリックし、【プロパティ】ボタンをクリックします
- ・【サーバー】タブをクリックします
- ・送信メール(SMTP)欄に受信メール(POP3)欄のpopをsmtpに置き換えたサーバー名を入力します
※図の入力欄は例ですので、お客様の環境に合わせて変更してください
- ・【このサーバーは認証が必要】にチェックを付けます
- ・【設定】ボタンをクリックします

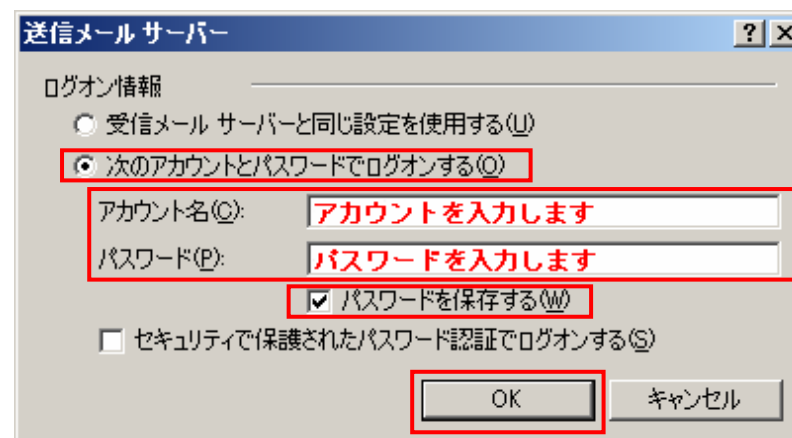




■ STEP 3

- ・【**次のアカウントとパスワードでログオンする**】を選択します
- ・**SMTP AUTH用のアカウントとパスワード**を入力します
- ・【**パスワードを保存する**】にチェックを付けます
- ・【**OK**】ボタンをクリックします

※【**パスワードを保存する**】にチェックを付けても、設定後初めてメールを送信する時にアカウント名とパスワードの入力を求められる場合がございます。その場合は再度入力してください。



■ STEP 4

- ・【**詳細設定**】ボタンをクリックします
- ・送信メール(SMTP)欄に【**587**】と入力します
- ・【**適用**】ボタンをクリックし、【**OK**】ボタンをクリックします

以上で設定は完了です

